



旅をもっと楽しく！
もっとお得に！

土産に！

食事に！

N TABI Ticket

Nたび
きっぷ

体験に！

観光に！

2,000円のチケットで
2,400円以上の
サービスが受けられます！
※一部例外あり

Nたびきっぷの販売価格

4枚つづり1セット2,000円(税込)

利用できる施設は
WEBで確認できます

詳しくは
コチラ



<https://ntour.jp/ntabi/>

ご利用にあたってのご案内

ご購入

チケットは、1セット(2,000円)からご購入可能で、ご購入セット数の制限はございません。また、複数人でチケットをシェアして利用することも可能です。

有効
期間

チケットの有効期間は利用開始日の翌月の同日まで有効となります。
(例:7月1日利用開始→8月1日まで有効)。チケット購入時に、ご希望の利用開始日を指定してください。有効期間外はご利用頂けません。また有効期間は、利用開始日までにチケット購入箇所でのみ手数料無料で変更が可能です。

払戻し

未使用(全券切離さずに揃っている場合)に限り、1セット220円の手数料で、チケット購入箇所でのみ可能です。ただし払戻しは、利用開始日前日までとなります。利用開始日以降の払い戻しは致しかねます。予めご了承ください。

- チケットを現金と引き換えることはできません。
- チケットの裏面にはチケット発行支店の印がございます。発行印のないものはご利用いただけません。
- チケットの施設控券を切り取られた場合はご利用いただけません。
- 当商品対象の特定メニュー、特定商品が品切れの場合がございます。その場合は代替品にて対応いたしますので、予めご了承ください。
- Nたびきっぷでは、タバコや宅急便の送料、切手等の郵券類やプリペイドカード等の換金可能品目の購入・支払はできません。また、施設によっては除外商品(特価商品等)や利用枚数等の制限をしている場合もございます。利用前に施設スタッフにご確認ください。
- 購入金額がチケットの券面額より少ない場合でもおつりは出ません。また、券面額以上の商品にご利用いただき差額が出る場合は、差額分のみ現地でお支払いください。
- Nたびきっぷで購入した商品は返品ができません。
- チケットの盗難・紛失・滅失等については、当社は責を負いません。
- いかなる場合でもチケットの再発行は致しかねます。

販売・問い合わせ

株式会社農協観光

全国の農協観光の支店で購入できます。詳しくは最寄りの支店へお問い合わせください。

WEB <https://ntour.jp/corporate/shop/>

Nたびきっぷとは

Nたびきっぷは、観光地をお得に散策できるチケットです。お土産のお買い物や、レストランでのお食事、温泉宿での日帰り入浴、体験施設・観光施設等でご利用いただけます。特定の商品をお得に購入できるほか、商品券(お買い物券)としてご利用いただける施設もございます。チケットが利用できる施設につきましては、3～7ページをご覧ください。

購入から利用までのステップ

STEP1

旅行が決まったら農協観光でNたびきっぷを購入!

チケット販売時に農協観光が有効期間を記載いたします。利用開始日(旅行日)を決定の上、ご購入ください。

STEP2

パンフレットで
詳細を確認!

Nたびきっぷを利用できる
施設をチェック

STEP3

旅先で
Nたびきっぷを利用!

Nたびきっぷで
お得に旅を満喫しよう

Nたびきっぷ利用方法

チケットは、4枚つづりとなっており、「商品交換(特定の商品との交換)」もしくは、「商品券(お買い物券)」としてご利用いただけます。

※チケットは事前予約をせずにご利用いただけますが、一部施設で事前予約が必要な場合がございます。ご利用前に必ず、パンフレット等でご確認ください。

※有効期限内であれば日付をまたいで利用できます。またチケットは、異なる施設に分割して利用することもできます。

商品交換(特定の商品との交換)

特定の商品に対してチケットがご利用いただけます。商品ごとにチケットの利用枚数・お得さが異なりますので、事前に必要なチケットの枚数等をご確認ください。

ご利用時は、施設スタッフにチケットをお渡しいただき、商品とお引替えください。なお、レストラン等でのお食事にチケットをご利用の際は、必ずご注文時にチケット利用の旨を施設スタッフまでお知らせください。

商品券(お買い物券)

商品等の購入の精算時に1枚600円としてご利用いただけます。チケット1枚あたり100円お得になります。施設によっては除外商品や利用枚数等の制限をしている場合もございますので、事前に施設スタッフにご確認ください。

商品券としてご利用の場合は、精算時に施設スタッフにチケットをお渡しください。



【施設紹介サンプル】

施設名

福岡県

博多はねや総本家

チケット
利用の種類

商品
交換

商品券
(お買い物券)

駐車場の
有無

P

土産

商品券(お買い物券)として利用可能
※博多通りもん、お酒、コンビニ換い商品は利用不可
※1,000円以上のお買い上げで利用可

土産

博多とんこつラーメン探訪



住所 福岡市博多区
月隈6-23-7
電話 092-576-9010
時間 10:00～18:00
休業日 なし

チケット 296円
2枚利用 お得

チケット
必要枚数

Nたびきっぷ 参画施設一覧表

このステッカーが
目印!

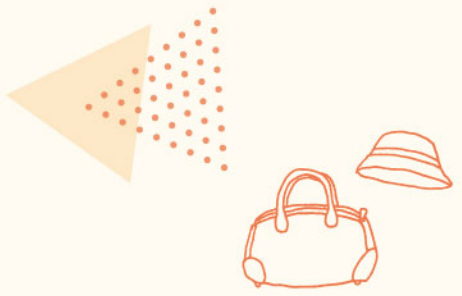


お客様へのお願い

新型コロナウイルス感染拡大により、各施設の営業時間・休業日が変更となる場合がございます。ご利用前に必ず施設のHP等で情報をご確認いただきますようお願い申し上げます。



九州 エリア



福岡県 博多はねや総本家

商品券(お買い物券)として利用可能
※博多通りもん、お酒、コンビニ扱い商品は利用不可
※1,000円以上のお買い上げで利用可

博多とんこつ ラーメン探訪

住所 福岡市博多区 月隈6-23-7
電話 092-576-9010
時間 10:00~18:00
休業日 なし

チケット 296円
2枚利用 お得

佐賀県 増田の小城羊羹本家

商品券(お買い物券)として利用可能
※1,000円以上購入の場合に1枚のみ利用可

増田の小城羊羹 昔風手造り角切(12個入)

住所 小城町小城町55-1
電話 0952-72-3185
時間 9:00~18:00
休業日 年末年始

チケット 148円
1枚利用 お得

佐賀県 観光酒蔵 肥前屋

清酒 手造り純米酒 光武(270ml)

住所 鹿島市浜町乙2761-2
電話 0954-63-2468
時間 9:30~17:00
休業日 12/31~1/3、夏期臨時休業あり

チケット 110円
1枚利用 お得

佐賀県 うれしのお茶ちゃ村

やぶきた茶 仙翠(100g) 特上煎茶 霞翠(100g)

住所 佐賀県唐津市
電話 0954-33-1111
時間 9:00~17:00
休業日 1/1

チケット 148円
1枚利用 お得

チケット 296円
2枚利用 お得

釜炒り勝菌茶& 上級煎茶 深翠(各100g) 特上煎茶 萬翠& 上級煎茶 深翠(各100g)

住所 嬉野市嬉野町大字岩屋川内乙3537
電話 0954-43-1188
時間 8:30~18:00 ※現在短縮営業中 休業日 なし

チケット 444円
3枚利用 お得

チケット 484円
4枚利用 お得

長崎県 長崎和泉屋

長崎カステラ 蜂蜜&抹茶

住所 長崎市岡町7-23
電話 095-842-2000
時間 9:00~17:30
休業日 1/1

チケット 200円
2枚利用 お得

長崎県 オランダ物産館

長崎カステラ 蜂蜜&抹茶

住所 長崎市相生町9-8
電話 095-820-5511
時間 9:00~17:30
休業日 1/1

チケット 200円
2枚利用 お得

長崎県 佐世保和泉屋 大塔インター店

長崎カステラ 蜂蜜&抹茶

住所 佐世保市指方町1
電話 0956-58-4000
時間 8:30~17:30
休業日 1/1

チケット 200円
2枚利用 お得

長崎県 長崎カステラランド

長崎カステラ 蜂蜜&抹茶

住所 雲仙市愛野町乙5864
電話 0957-36-2000
時間 8:30~17:30
休業日 なし

チケット 200円
2枚利用 お得

長崎県 平戸物産館

カストース(10個入)

住所 平戸市若の上町1247-2
電話 0950-22-2063
時間 8:00~18:00
休業日 なし

チケット 340円
3枚利用 お得

長崎県 矢太樓

商品券(お買い物券)として利用可能
※食事時の飲み物代に限り、利用可(レストラン又は食事処)

住所 長崎市風頭町2-1
電話 095-828-1111
利用時間 18:00~22:00 (最終着席20:30、L.O.21:30)
休業日 なし (状況により休館となる場合あり)
その他 1,000円以上で1枚のみ利用可

長崎県 千々石観光センター

商品券(お買い物券)として利用可能
※1度に2枚まで利用可

長崎ちゃんぽん チケット 200円
1枚利用 お得

長崎カステラ(0.75斤) チケット 350円
2枚利用 お得

住所 雲仙市千々石町丙160
電話 0957-37-2254
時間 9:00~17:00 休業日 なし、レストランのみ火曜日

長崎県 杉谷本舗 橋店

商品券(お買い物券)として利用可能

長崎街道カステラ蜂蜜味0,65号と長崎どら焼き花桶

チケット 230円
2枚利用 お得

プレミアム・ショコラ0,65号と長崎どら焼き花桶 五三焼カステラ0,65号と長崎どら焼き花桶

住所 諫早市松里町1574-1
電話 0957-28-2277
時間 8:30~17:30 休業日 なし

チケット 300円
3枚利用 お得

チケット 300円
3枚利用 お得

熊本県
活魚・鮨・郷土料理 トラヤ **商品券** (お買い物券) **P**

食 商品券(お買い物券)として利用可能



住所 熊本市中央区水前寺2-5-28 電話 096-383-4137
時間 11:30~22:00 休業日 週1回不定休あり

熊本県
手づくり漬物 キムチの里 **商品券** (お買い物券) **P**

土産 商品券(お買い物券)として利用可能
※手づくり漬物キムチの里「大津本店」で利用可



住所 菊池郡大津町大津1396-2 電話 096-293-0551
時間 10:00~16:00または17:00※HP要確認 休業日 不定休
その他 600円以上購入の場合、1回につき1枚のみ利用可

熊本県
阿蘇の焼き肉屋 白水乃蔵 **商品券** (お買い物券) **P**

食 商品券(お買い物券)として利用可能



住所 阿蘇郡南阿蘇村白川445-1 電話 0967-62-2636
時間 11:00~16:00、17:00~19:00 休業日 木曜日

熊本県
阿蘇ブラザホテル **商品券** (お買い物券) **P**

食 馬刺し赤身(別注料理)



住所 阿蘇市内牧1287 電話 0967-32-0711
利用時間 18:00~21:00 休業日 不定休(1/25休館日)
その他 夕食時の追加注文として利用可
要事前予約・Nたびきっぷ利用連絡

チケット 2枚利用 200円 お得

大分県
夜明の里カメミツ **商品券** (お買い物券) **P**

土産 商品券(お買い物券)として利用可能

土産 亀蜜飴(80g×3袋セット)



住所 日田市大字友田3320-8 電話 0973-27-2021
時間 8:30~17:30 休業日 年末年始、盆期間、他

チケット 2枚利用 263円 お得

大分県
久住高原コテージ **商品券** (お買い物券) **P**

温泉 日帰り入浴



住所 竹田市久住町白丹7571-23 電話 0974-64-3111
利用時間 11:00~19:00 休業日 不定休
その他 営業状況について要事前確認

チケット 1枚利用 100円 お得

大分県
和風れすとらん 榎の木 **商品券** (お買い物券) **P**

食 **土産** 商品券(お買い物券)として利用可能
※1,000円以上購入の場合に利用可



住所 豊後高田市田染路2421-2 電話 0978-26-2351
時間 9:00~17:00 (Nたびきっぷの利用時間は11:00~14:00) 休業日 不定休

大分県
みょうばん湯の里 **商品券** (お買い物券) **P**

観光 大露天岩風呂 入浴券(1回)



住所 別府市明善6組 電話 0977-66-8166
時間 10:00~20:00 (最終受付19:00)
(Nたびきっぷの利用時間は17:00まで)
休業日 なし
その他 天候により営業時間変更あり

チケット 1枚利用 100円 お得

大分県
あ・うん 五衛門 **商品券** (お買い物券) **P**

食 **土産** 商品券(お買い物券)として利用可能



住所 由布市湯布院町川上3015-4 電話 0977-85-7875
時間 10:00~17:00 ※時間短縮あり 休業日 なし

団子3本と
タピオカミルクティーセット
チケット 2枚利用 298円 お得

プレミアムチーズケーキ
由布山&グリーンデーセット
チケット 3枚利用 303円 お得

大分県
アラモードGOEMON **商品券** (お買い物券) **P**

食 **土産** 商品券(お買い物券)として利用可能



住所 由布市湯布院町川上1526-1 電話 0944-28-2520
時間 10:00~17:00 ※時間短縮あり 休業日 なし

チーズタルト+
ドリンクセット
チケット 1枚利用 131円 お得

土産 半熟チーズケーキ(1箱)
チケット 3枚利用 390円 お得

大分県
GOEMON **商品券** (お買い物券) **P**

食 **土産** 商品券(お買い物券)として利用可能



チケット 1枚利用 116円 お得

チケット 2枚利用 200円 お得

土産 一巻ロールケーキorブリュレ生カスタードor生ショコラバウム



住所 由布市湯布院町川上1527-1 電話 0977-85-3763
時間 10:00~17:00 ※時間短縮あり 休業日 なし

チケット 3枚利用 最大 390円 お得

大分県
茶cha GOEMON **商品券** (お買い物券) **P**

食 **土産** 商品券(お買い物券)として利用可能



チケット 1枚利用 331円 お得

チケット 2枚利用 389円 お得

食 由布モンブランとタピオカドリンクセット



チケット 3枚利用 370円 お得

住所 由布市湯布院町川上1526-1 電話 0944-28-2520
時間 10:00~17:00 ※時間短縮あり 休業日 なし

鹿児島県
屋久杉見学工場アリオシ民芸品店

商品交換 (お買い物券) P

商品券(お買い物券)として利用可能
※チケットは一度に1枚まで利用可

土産 屋久杉箸(一膳)



住所 鹿児島市喜入
瀬々串町6612-1
電話 099-347-0613
時間 8:30~17:00
休業日 なし
チケット 600円
1枚利用 お得

鹿児島県
ホテル吹上荘

商品交換 (お買い物券) P

食事 土産 商品券(お買い物券)として利用可能
※レストラン・売店・ホテルフロントで利用可

温泉 貸し切り家族湯



住所 鹿児島市照国町18-15 電話 099-224-3500
利用時間 7:00~22:00(レストラン) 休業日 なし
その他 宿泊者対象。要事前予約。1日5組限定のため予約がとれない場合あり

チケット
3枚利用
700円
お得

鹿児島県
知覧桜見亭

商品券 (お買い物券) P

食事 土産 商品券(お買い物券)として利用可能



住所 南九州知覧町特攻平和公園内 電話 0993-83-3211
時間 9:00~17:00、レストラン 11:00~15:00 休業日 不定休

鹿児島県
池田湖パラダイス

商品券 (お買い物券) P

土産 商品券(お買い物券)として利用可能



住所 指宿市池田5269 電話 0993-26-2211
時間 8:30~17:00※現在短縮営業中 休業日 なし

鹿児島県
長崎鼻にしき屋

商品券 (お買い物券) P

土産 商品券(お買い物券)として利用可能



住所 指宿市山川岡
見ヶ水1581-4
電話 0993-35-0301
時間 8:00~17:00
休業日 なし

鹿児島県
パレルバレープラハ&GEN

商品交換 (お買い物券) P

土産 商品券(お買い物券)として利用可能

食事 アフタヌーンティーセット 食事 ソーセージセット
(ビール1杯付)



チケット 200円
1枚利用 お得

チケット 500円
2枚利用 お得

鹿児島県
屋久島観光センター

商品券 (お買い物券) P

土産 商品券(お買い物券)として利用可能



住所 鹿児島県屋久島町
宮之浦799
電話 0997-42-0091
時間 9:00~18:00
※季節により変動あり
休業日 なし

食事 麩豚の陶板蒸ししゃぶ御膳に
ちよいプラスセット 食事 麴づくしセット



チケット 300円
3枚利用 お得

チケット 400円
4枚利用 お得

住所 霧島市清辺町麓876-15 電話 0995-58-3621
時間 9:00~16:00(なたびまっの利用時間
レストランは11:00~14:00まで) 休業日 12/29~1/3、レストランのみ水曜日