



旅をもっと楽しく！
もっとお得に！

土産に！

食事に！

N TABI Ticket

Nたび
きっぷ

体験に！

観光に！

2,000円のチケットで
2,400円以上の
サービスが受けられます！
※一部例外あり

Nたびきっぷの販売価格

4枚つづり1セット2,000円(税込)

利用できる施設は
WEBで確認できます

詳しくは
コチラ



<https://ntour.jp/ntabi/>

ご利用にあたってのご案内

- ご購入** チケットは、1セット(2,000円)からご購入可能で、ご購入セット数の制限はございません。また、複数人でチケットをシェアして利用することも可能です。
 - 有効期間** チケットの有効期間は利用開始日の翌月の同日まで有効となります。(例:7月1日利用開始→8月1日まで有効)。チケット購入時に、ご希望の利用開始日を指定してください。有効期間外はご利用頂けません。また有効期間は、利用開始日までにチケット購入箇所でのみ手数料無料で変更が可能です。
 - 払戻し** 未使用(全券切離さずに揃っている場合)に限り、1セット220円の手数料で、チケット購入箇所でのみ可能です。ただし払戻しは、利用開始日前日までとなります。利用開始日以降の払い戻しは致しかねます。予めご了承ください。
- チケットを現金と引き換えることはできません。
 - チケットの裏面にはチケット発行支店の印がございます。発行印のないものはご利用いただけません。
 - チケットの施設控券を切り取られた場合はご利用いただけません。
 - 当商品対象の特定メニュー、特定商品が品切れの場合がございます。その場合は代替品にて対応いたしますので、予めご了承ください。
 - Nたびきっぷでは、タバコや宅急便の送料、切手等の郵券類やプリペイドカード等の換金可能品目の購入・支払はできません。また、施設によっては除外商品(特価商品等)や利用枚数等の制限をしている場合もございます。利用前に施設スタッフにご確認ください。
 - 購入金額がチケットの券面額より少ない場合でもおつりは出ません。また、券面額以上の商品にご利用いただき差額が出る場合は、差額分のみ現地でお支払いください。
 - Nたびきっぷで購入した商品は返品ができません。
 - チケットの盗難・紛失・滅失等については、当社は責を負いません。
 - いかなる場合でもチケットの再発行は致しかねます。

販売・問い合わせ

株式会社農協観光

全国の農協観光の支店で購入できます。詳しくは最寄りの支店へお問い合わせください。

WEB <https://ntour.jp/corporate/shop/>

Nたびきっぷとは

Nたびきっぷは、観光地をお得に散策できるチケットです。お土産のお買い物や、レストランでのお食事、温泉宿での日帰り入浴、体験施設・観光施設等でご利用いただけます。特定の商品をお得に購入できるほか、商品券(お買い物券)としてご利用いただける施設もございます。チケットが利用できる施設につきましては、3~5ページをご覧ください。

購入から利用までのステップ

STEP1

旅行が決まったら農協観光でNたびきっぷを購入!

チケット販売時に農協観光が有効期間を記載いたします。利用開始日(旅行日)を決定の上、ご購入ください。

STEP2

パンフレットで
詳細を確認!

Nたびきっぷを利用できる
施設をチェック

STEP3

旅先で
Nたびきっぷを利用!

Nたびきっぷで
お得に旅を満喫しよう

Nたびきっぷ利用方法

チケットは、4枚つづりとなっており、「商品交換(特定の商品との交換)」もしくは、「商品券(お買い物券)」としてご利用いただけます。

※チケットは事前予約をせずにご利用いただけますが、一部施設で事前予約が必要な場合がございます。ご利用前に必ず、パンフレット等でご確認ください。

※有効期限内であれば日付をまたいで利用できます。またチケットは、異なる施設に分割して利用することもできます。

商品交換(特定の商品との交換)

特定の商品に対してチケットがご利用いただけます。商品ごとにチケットの利用枚数・お得さが異なりますので、事前に必要なチケットの枚数等をご確認ください。

ご利用時は、施設スタッフにチケットをお渡しいただき、商品とお引替えください。なお、レストラン等でのお食事にチケットをご利用の際は、必ずご注文時にチケット利用の旨を施設スタッフまでお知らせください。

商品券(お買い物券)

商品等の購入の精算時に1枚600円としてご利用いただけます。チケット1枚あたり100円お得になります。施設によっては除外商品や利用枚数等の制限をしている場合もございますので、事前に施設スタッフにご確認ください。

商品券としてご利用の場合は、精算時に施設スタッフにチケットをお渡しください。



【施設紹介サンプル】

施設名 北海道
ホテル知床

チケット
利用の種類

商品
交換 P

駐車場の
有無

温泉 日帰り入浴(タオルバスタオル付)



住所 斜里郡斜里町ウトロ香川37

電話 0152-24-2131

利用時間 15:00~20:00
(最終入場19:30)

休業日 冬季休館、臨時休館、
宿泊で混雑時の
利用休止あり

チケット 200円
2枚利用 お得

チケット
必要枚数

Nたびきっぷ 参画施設一覧表

このステッカーが
目印!

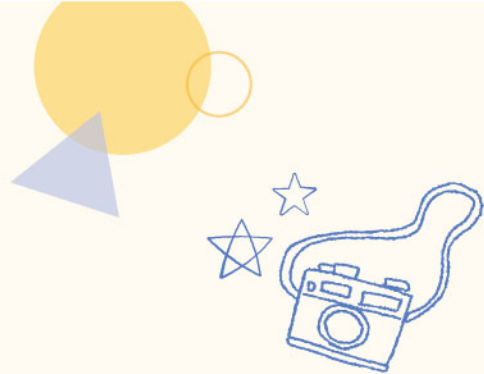


北海道エリアP3~



お客様へのお願い

新型コロナウイルス感染拡大により、各施設の営業時間・休業日が変更となる場合がございます。ご利用前に必ず施設のHP等で情報をご確認いただけますようお願い申し上げます。



北海道
ホテル知床

商品交換 P

温泉 日帰り入浴(タオルバスタオル付)



住所 斜里郡斜里町ウロ香川37
電話 0152-24-2131
利用時間 15:00~20:00
(最終入場19:30)
休業日 冬季休館、臨時休館、
宿泊で混雑時の
利用休止あり
チケット 200円
2枚利用 お得

北海道
オホーツクバザール

商品交換 商品券 (お買い物券) P

土産 商品券(お買い物券)として利用可能



住所 網走市大曲1-14-19 電話 0152-44-3005
時間 10:00~16:00 休業日 年末年始
チケット 1枚利用 104円
お得
チケット 2枚利用 200円
お得

北海道
ホテル大雪 ONSEN & CANYON RESORT

商品券 (お買い物券) P

土産 商品券(お買い物券)として利用可能
※1,000円以上購入に付き1枚利用可



住所 上川郡上川町
層雲峡
電話 01658-5-3211
利用時間 8:00~11:00,
16:00~21:00
休業日 なし
その他 売店「キャニオン
マーケット」でのみ
利用可

北海道
あしよろ庵

商品券 (お買い物券) P

食事 商品券(お買い物券)として利用可能



住所 足寄郡足寄町
西町1-1
電話 0156-25-2003
時間 9:00~17:00
休業日 なし
(臨時休業あり)

北海道
十勝川温泉 笹井ホテル

商品交換 P

温泉 日帰り入浴(タオルバスタオル貸出付)



チケット 2枚利用
450円
お得

住所 河東郡首更町十勝川温泉北15-1 電話 0155-46-2211
利用時間 13:00~21:00(受付は20:00まで) 休業日 不定休
その他 混雑時は規制する場合あり

北海道
十勝亭

商品券 (お買い物券) P

食事 商品券(お買い物券)として利用可能
※「展望レストランとかち亭」でのみ利用可。売店での利用不可



住所 上川郡清水町宇清水437-5 電話 0156-62-4121
時間 9:00~15:00 休業日 12/31、1/1

北海道
ハーブガーデン富良野

商品券 (お買い物券) P

土産 商品券(お買い物券)として利用可能
※売店で利用可



住所 空知郡上富良野町西3線北27号 電話 0167-45-7152
時間 10:00~15:00 休業日 不定休

北海道
旭川お城の鯉寿司

商品券 (お買い物券) P

食事 商品券(お買い物券)として利用可能
※1階レストランで利用可



住所 旭川市忠和6条7-1-17
電話 0166-62-1450
時間 11:00~21:00
(14:00~17:00は準時営業)
休業日 月曜日
その他 日により混雑する場合あり
(事前予約がおススメ)

北海道
松尾ジンギスカン 滝川本店

商品券 (お買い物券) P

食事 土産 商品券(お買い物券)として利用可能
※本店でのみ使用可。その他割引及びクーポン等は使用不可



住所 滝川市明神町3-5-12 電話 0125-22-2989
時間 11:00~22:00※短縮営業中 休業日 12/30・31、1/1・1/2

北海道
海鮮市場 北のグルメ海鮮食堂 北のグルメ亭

商品交換 P

食事 美味セットA (海鮮丼ぶり)+小鉢 土産 冷凍帆立貝柱(500g前後)



住所 札幌市中央区北11条西22-4-1 電話 011-621-3545
時間 店舗 6:00~17:00、食堂 7:00~14:30 L.O. 休業日 なし
その他 食事は「北のグルメ亭」、土産は「北のグルメ」で利用可
チケット 4枚利用 400円
お得
チケット 4枚利用 980円
お得

北海道
アサヒビール園 白石はまなす館

商品券 (お買い物券) P

食事 商品券(お買い物券)として利用可能
※1,000円以上購入の場合に1枚のみ利用可



住所 札幌市白石区
南郷通4-1-1
電話 011-863-5251
時間 11:30~21:00
休業日 年末年始

北海道
定山溪万世閣ホテルミリオーネ

商品交換 P

温泉 日帰り入浴+タオルセット



住所 札幌市南区
定山溪温泉東3丁目
電話 0570-08-3500
利用時間 12:00~20:00
(最終受付18:00)
休業日 なし
チケット 2枚利用 800円
お得

北海道
洞爺湖万世閣ホテルレイクサイドテラス **商品交換** **P**

温泉 日帰り入浴(タオルセット) **食事** Soup Curry HLAHALの「チキンレック」



チケット
2枚利用
500円
お得



チケット
2枚利用
250円
お得

住所 虻田郡洞爺湖町洞爺湖温泉21 電話 0570-08-3500
利用時間 日帰り入浴7:00~10:00、13:00~21:00(最終受付20:00)
Soup Curry HLAHAL 11:00~16:00(11月~5月)
休業日 なし

北海道
函館ダイニング雅家 **商品券** (お買い物券) **P**

食事 商品券(お買い物券)として利用可能



住所 函館市若松町8-14 電話 0138-22-1000
時間 11:30~15:00、17:00~23:30 休業日 不定休

北海道
函館朝市 栄屋 **商品券** (お買い物券)

食事 **土産** 商品券(お買い物券)として利用可能



住所 函館市若松町11-4 電話 0138-23-3714
時間 6:00~14:00(Nたびまっぴの利用時間は13:00まで) 休業日 なし(※例外あり)

北海道
昭和新山熊牧場 **商品交換** **P**

観光 入場チケット(クッキー1袋付き)



住所 有珠郡壮瞥町字昭和新山183
電話 0142-75-2290
時間 11月~4月 8:30~16:30、
5月~10月 8:00~17:00
※現在短縮営業中



休業日 なし
その他 子供1枚、大人1枚+350円
(現地払い)

チケット
1枚利用
100円
お得

北海道
函館ビヤホール **商品交換** **商品券** (お買い物券) **P**

食事 商品券(お買い物券)として利用可能

食事 ジンギスカン(ミニ)セット



住所 函館市末広町14-12
電話 0138-27-1010
時間 11:30~22:00
(土日祝11:00~)

休業日 なし
その他 商品券は物販商品、
ランチメニュー、飲み放題は
対象外。その他割引及び
ポイント等は併用不可

チケット
3枚利用
414円
お得