

農山漁村振興交付金事業の取り組み ～京都府綾部市～



綾部農泊推進地域協議会

綾部の主な観光名所



シャガ



あやベグンゼスクエア(バラ園)



ミツマタ



あやベグンゼスクエア(バラ園)

綾部市里山交流研修センター



- ・旧校舎を活用した都市農村交流施設の
リニューアルを行いました(右上写真)
- ・大学のフィールドワークや企業セミナー、
コワーキングなどに対応しています



◆綾部市の農家民宿の概要

【主な特徴】

- 綾部市における現在の農家民宿は24件（R4.3.31 現在）。
- 一人の移住者（ゲストハウス・クチュールオーナー）を中心に宿が連携し、新規開業者へのノウハウの提供や支援が行われており、不安材料や負担を軽減し新規開業できる環境が整っている。
- こうした環境により、本業を退いた世代だけでなく若手の開業も多い。
- 農家民宿同士のネットワークが確立されており、経営に有利な交付金や補助金などの情報を容易に得ることができる。
- 移住者が多く、それぞれ新しい視点での取り組み（経営）ができています。
- 目立った観光資源は無く農村に恵まれた“ゆったり安らげるまち”である地理的条件も農家民宿を営みやすい環境

【件数の推移】

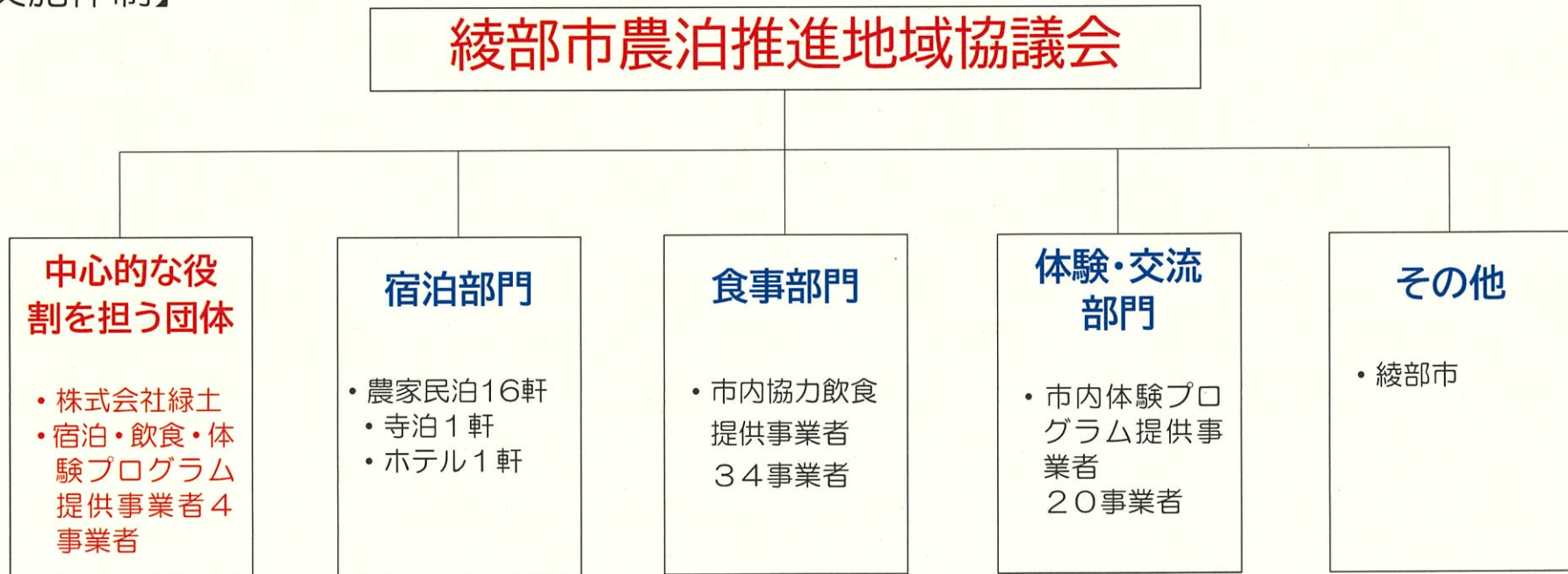
	R3	R2	R1・H31	H30	H29
新規開業軒数	2	1	3	5	3
廃業軒数	▲3		▲2		▲1
合計	24	25	24	23	18

農山漁村振興交付金事業の取組概要

【取組年度】 令和元年度から令和2年度

【事業実施主体】 綾部市農泊推進地域協議会

【実施体制】



【 交付金事業の取り組み 】

農山漁村振興交付金を活用し、主に下記の内容に取り組んだ。

- インバウンド客の受け入れ、農泊の利用拡大へ向けて明治時代に建てられた旧豪邸家屋の空き家を宿泊施設として改修。【写真参照】
- 多言語予約一元管理サイトの開設。
- 国内外への情報発信（市内情報発信（メディア活用&看板）、国内外集客広告（リスティング広告及びSNSの運用とSNS広告））
- 専門家によるセミナーの開催、綾部グルメブランドの統一。

【 主な事業効果 】

- 農家民宿の中心的役割を果たせる人材の育成（研修生受け入れ）
 - ☞ **綾部で定住と農家民宿経営につなげることができ、今後、中心的な役割を担い農家民宿の更なる魅力づくりへの期待が高まる。**
- 綾部が誇る諸君コンテンツの磨き上げ
 - ☞ **食の分野で綾部の良質米を魅力の一つとして宣伝するとともに、市内飲食店でおにぎりという形で気軽に味わえる新しい食のメニュー開発に取り組むことができた。**
- 点在する農家民宿の一括窓口となる多言語予約サイトの開設
 - ☞ **多言語対応が可能な農家民宿専門のサイトを立ち上げ、『農』や『食』、『体験』などの魅力発信や宿の概要の閲覧、予約の際の利便性を高めることができた。**

【 農家民宿の目指す方向性 】

- 農家民宿の数としては府下上位の軒数を占める綾部にとって大きな観光資源の一つである。
- 観光資源に乏しい本市にとって自然に親しめる体験ツールの一つになることを期待している。
- 移住者の新しい発想と展開を支援しながら、綾部での生活の魅力の発信に努めたい。
- 今後、農家民宿間のネットワークを密にしながら、綾部の交流人口拡大につなげたい。
- 交流人口の拡大だけにとどまらず、移住・定住につながり、二居住生活や農ある暮らしを楽しんでもらうとともに、農山村部の高齢化により荒廃が目立つ農地の保全・活用への一助に繋げられる仕組みづくりにつながることを期待している。



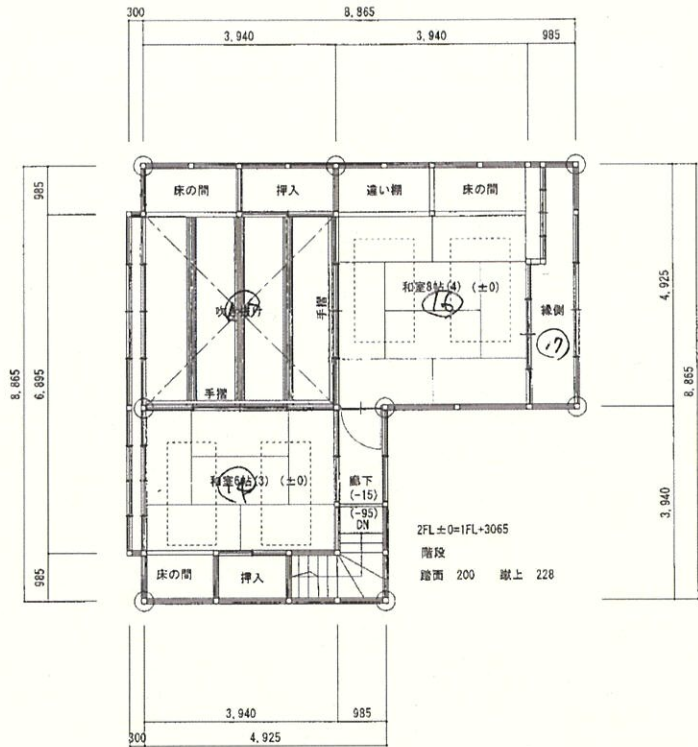
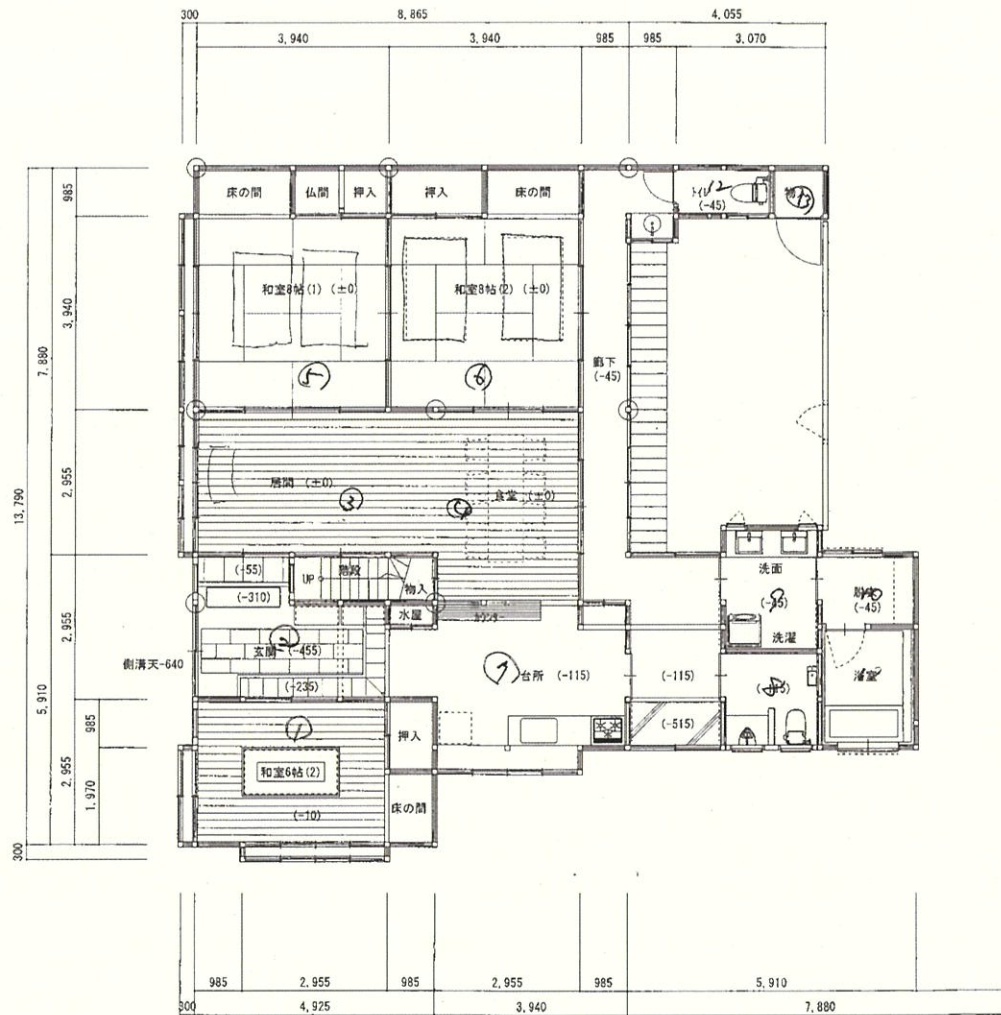
建物玄関側斜め前



建物裏側



間取り



既存2階平面図 1/100

建築面積	148.33	m ²
1階床面積	148.33	m ²
2階床面積	49.60	m ²
延べ面積	197.93	m ²

リビングスペース



1階廊下



1階和室



1階キッチン











2階寢室②







海の京都

綾部むすび

AYABE MUSUBI

Ayabe Chefs Have Created Unique Delicious Rice Balls Using Rice Harvested in Ayabe.

あやべの農家さんが
丹精込めてつくったお米を
愛情たっぷりのおむすびに
しました。



綾部むすび誕生!

「海の京都」は、かつて大陸の先進文化がいち早く伝わった「和の源流」の地域。日本の稲作発祥の神話も残るなど、日本有数の隠れた「米どころ」です。中でも、豊かな自然に恵まれた綾部で採れるお米は特においしいと多くの人に愛され、地元の風土を知り尽くした料理人が愛情を込めて握る「綾部むすび」は、珠玉の産品です。綾部に多数ある農家民宿や飲食店ではそれぞれにおいしい「綾部むすび」をご用意致しております。ぜひ豊かな自然と共にゆったりとご賞味くださいませ。



どうして綾部むすびはおいしいの?

Why Is Ayabe Musubi Delicious?

ふくらごはんに使われるのは、作り手の顔が見える自慢の綾部産米。綾部の料理人が愛情を込めて握るのが「綾部むすび」。農家、料理人、来訪者…。おむすびにかかわるすべての人がまごころで結ばれるから「綾部むすび」は美味しいのです。



どうして綾部のお米はおいしいの?

Why Is Rice from Ayabe Delicious?

美しい里山に囲まれた綾部は、水源の里が育む豊かな水と澄んだ空気、肥沃な土壌に恵まれ、中山間地域ならではの朝夕の寒暖差は、おいしいお米作りにとって最適な環境です。「京のプレミアム米コンテスト」では、綾部のコシヒカリが最高金賞を受賞しました。



どうしておむすびにしたの?

Why Rice Balls?

日本人が愛する「ソウルフード」、それが「おむすび」。米、具材、握り方はもちろんのこと、食べる場所、風景、食卓を囲む人の顔…様々な要素が絡み合うことで、おむすびには一期一会の物語が生まれます。ぜひ「海の京都」の隠れた米どころ・綾部でお楽しみください。



綾部ってどんなところなの?

Ayabe City

綾部市は、京都府の中央北寄りに位置する田園都市。美しい自然環境や豊かな里山、平和と歴史・文化に彩られた市街地。ものづくり産業の集積、京阪神と日本海をつなぐ交通の要衝地であることなど、地方小都市ながらさまざまな機能や特性が備わっています。



車で Access



JRで Access



綾部むすびは農泊を応援しています!

おむすび体験できる宿(農家民宿等)

- | | |
|---|--|
| 
寺泊
那智山正庵寺
綾部市寺町堂ノ前45
☎0773-42-0980 | 
里山ゲストハウス
クチュール
綾部市五原町下ノ段16
☎0773-21-6745 |
| 
農家民宿
ほかほかのうえん
綾部市上八田町ヒシロ8
☎0773-21-4188 | 
農家民宿
ぽっかって
綾部市西方町貝尻10-1
☎090-4491-3290 |
| 
農家民宿
イワンの里
綾部市上八田町上ノ段/下24
☎0773-21-1648 | 
農家民宿
手紙の木の家
綾部市吉賀町藤倉16-2
☎0773-21-2069 |
| 
農家民宿
民泊さくら
綾部市西方町桜34
☎0773-49-1512 | 
農家民宿
水田家の食卓
綾部市西坂町高倉13
☎0773-21-1245 |
| 
農家民宿
和宿オリジン
綾部市並登町向原7番地の1
☎080-9128-0888 | 
農家民宿
古民家 羅美
綾部市西坂町高倉6
☎090-9701-4455 |
| 
茅葺旅館
あやべ吉水
綾部市睦町フケ10
☎0773-21-4777 | 
農家民宿
月あかり
綾部市下原町野毛100-1
☎0773-21-6198 |
| 
農家民宿
はーばる亭
綾部市田町榎ヶ丘37番地
☎0773-45-1631 | 
農家民宿
Seventh Home
綾部市吉賀町新釘13番地
☎090-6920-5725 |
| 
農家民宿
弥平治の丘
京都府綾部市同安町地出44
☎0773-44-0927 | 
農家民宿
農家民泊 かじか
綾部市五原町宮ノ藤25
☎090-7365-9602 |

おいしい綾部産米が買える農家

- | | |
|---|---|
| 
米農家
例アグリテックいかる
綾部市小泉町上通21番地
☎0773-48-0606 | 
米農家
森本ファーム
綾部市多田町前跡17-1
☎0773-42-4729 |
| 
米農家
かんばやし★清水農場
綾部市五津合下地10-1
☎090-8934-1228 | 
米農家
(株)丹波西山
綾部市小畑町原貝59
☎0773-47-0576 |
| 
米農家
丹州河北農園
綾部市多田町前跡6-3
河北県也
☎0773-42-4724 | 
かかりつけ米農家
井上吉夫
綾部市吉賀町町ノ下6番地
☎0773-49-1356 |

綾部農泊推進地域協議会

Ayabe Farm Stay Promotion Council
TEL.0773-21-6745

宿泊・体験・飲食が予約できる
日本語 English 繁体中文

Visit Ayabe
kyoto.ayabenohaku.com



綾部むすびが
食べられる！
体験できる！

日本語 English 繁体中文 한국어

綾部むすび

<https://ayabe-musubi.com>




海の京都

むすび
AYABE MUSUBI

あやべで採れたおいしいお米を
「むすび」にしました。

Ayabe Chefs Have Created Unique Delicious Rice Balls
Using Rice Harvested in Ayabe.

綾部むすびが食べられる店

- | | |
|---|---|
| 
スナック パー Link
綾部市駅前通72-1
HARASHO 1F 2F 20B
☎0773-43-0818 | 
和食 竹扇
綾部市天神町36
☎0773-42-5986 |
| 
串カツ 鳥飼笑店
綾部市西町3丁目2-8
☎0773-21-6180 | 
焼肉の 花山
綾部市若松町66-1
☎0773-42-0718 |
| 
竹松うどん店
綾部市志賀郷町
儀市前13
☎0773-21-1665 | 
綾部ふれあい牧場
ハイジのキッチン
綾部市位田町後前81
☎0773-48-1000 |
| 
料亭 ゆう月
綾部市七百石町
田里16-1
☎0773-44-0818 | 
地産地美プラスα
ひと粒
綾部市味方町アミダジヤ8-2
☎0773-43-2244 |
| 
海鮮居酒屋 ふじ田
綾部市岡町町場4-5
☎0773-42-1518 | 
居酒屋 のんべえ
綾部市吉賀町門ノ前10-3
☎0773-42-0564 |
| 
めん処 つる吉
綾部市井倉新町1-5
☎0773-43-0441 | 
魚菜酒房 あず木
綾部市中ノ町2-32
☎0773-43-3077 |
| 
美奈の湯 あやべ温泉
綾部市睦町在ノ向10
☎0773-55-0262 | 
味しるべ 盾
綾部市駅前通72-6
☎0773-42-0120 |
| 
DINING matsui
綾部市岡町長田14-3
エルエスビル1F
☎0773-42-2211 | 
魚菜酒房 たく美
綾部市井倉新町瓜田1番8
アールイン綾部1F
☎0773-42-6880 |
| 
和食 綾瀬
綾部市洲崎町古川21-1
☎0773-43-2288 | 
寺を商店 綾部西町
綾部市西町1丁目56-1
☎0773-45-3741 |

綾部むすび
AYABE MUSUBI

農山漁村振興交付金事業により整備（R1）

綾部農泊推進地域協議会ホームページの紹介

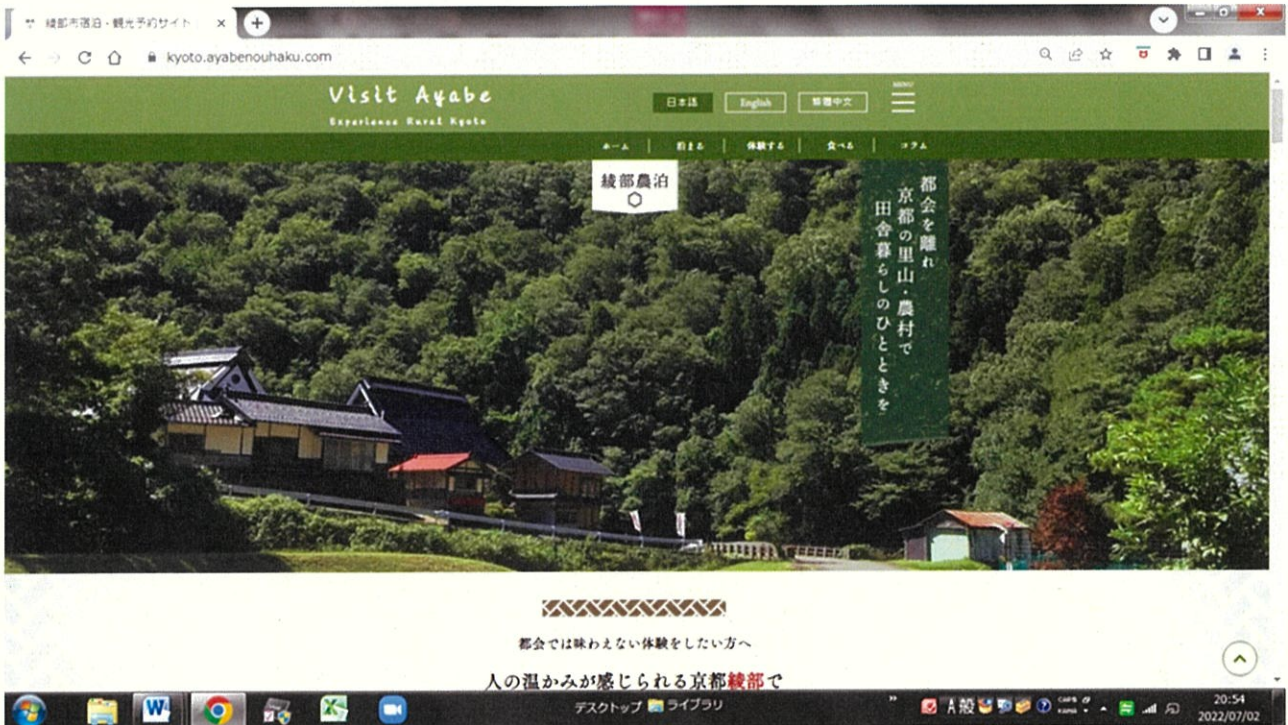
綾部農泊

選択



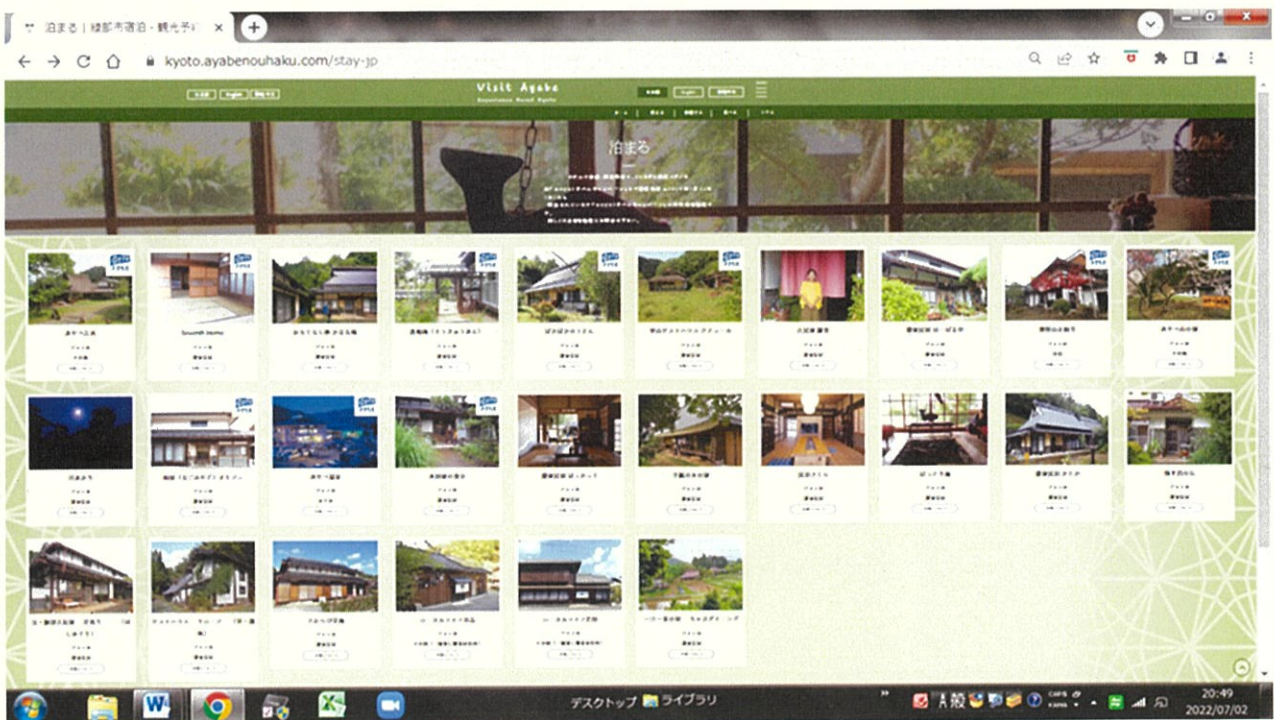
1 トップ画面

☞ 『泊まる』、『体験する』、『食べる』のメニュー画面を表示



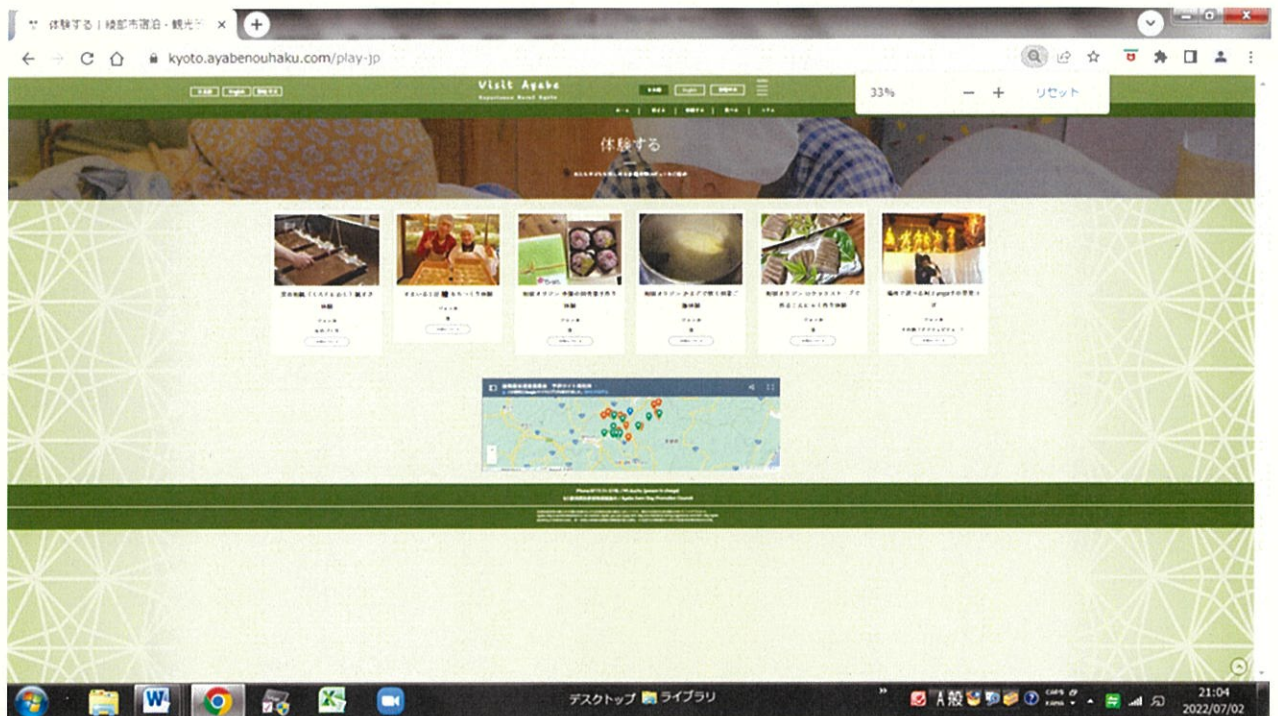
2 トップ画面の『泊まる』を選択

☞ 宿の詳細を選択すると宿の特徴や宿主の人柄など詳細を紹介



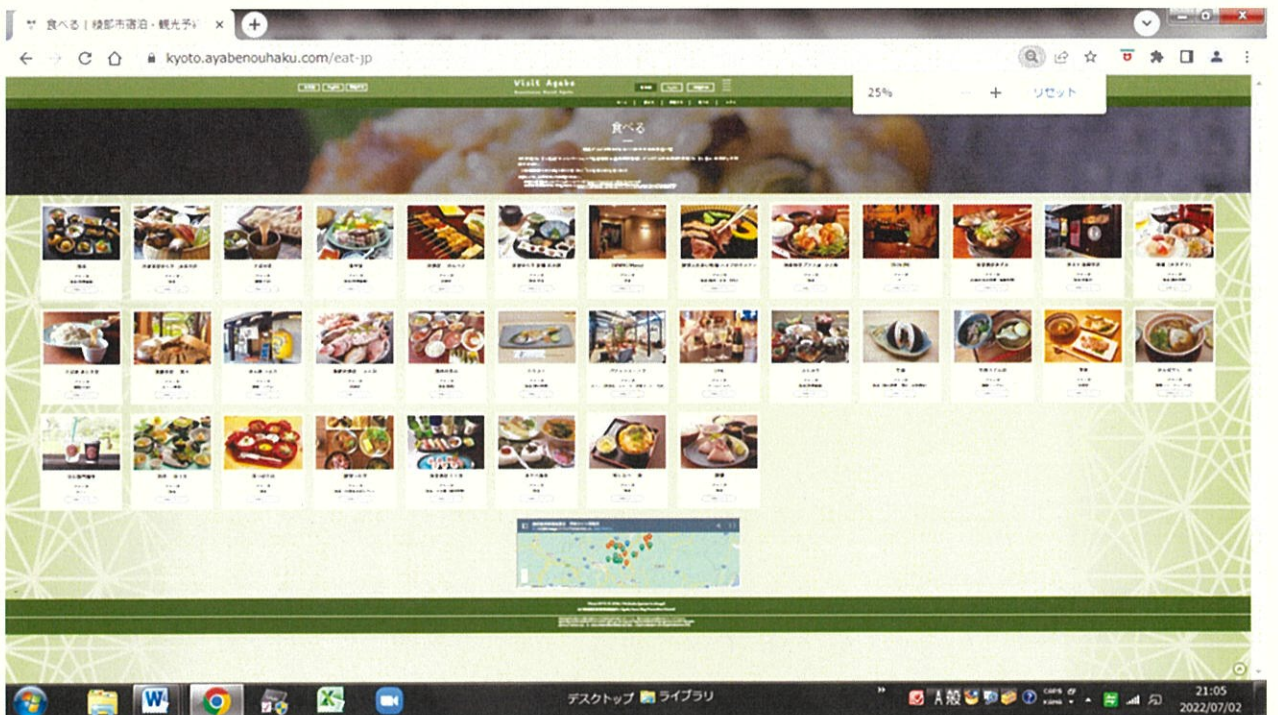
3 トップ画面の『体験する』を選択

☞ 宿の体験メニュー（一例）を紹介



4 トップ画面の『食べる』を選択

☞ 綾部農泊推進地域協議会と連携する飲食店を紹介



*** 宿泊、体験、食事のそれぞれのページから予約画面に移行することができます**