

JAグループがお届けする

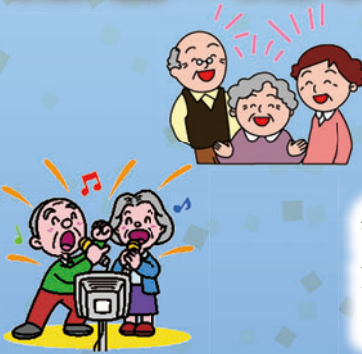
健康寿命「100歳プロジェクト企画」

第4回「湯治と健康のつどい」

～ in 大湯温泉「ホテル鹿角」3日間～



大浴場イメージ



涙と笑いの人情芝居
下町かぶき組
特別公演



※全てイメージです。

ご出発日：平成31年

2月13日(水)～2月15日(金)

ご旅行代金：**21,980円** (税込)

《JA年金口座をお持ちの方は**19,980円**》

和室4～6名1室利用 (2名1室利用5,940円プラス)
(3名1室利用3,240円プラス)

旅行代金に含まれないもの…記載のない食事代・飲み物代
募集人員：**45名 (最少催行人員30名)**

※但し、定員になり次第締め切りとさせていただきます。

申込締切日：**1月18日(金)**

宿泊場所：**大湯温泉「ホテル鹿角」**

※全室禁煙となります。

添乗員：同行して旅程管理業務を行います。

利用バス会社：西海観光バス又は同等クラス

食事回数：朝2回・昼2回・夕2回

日付	行程	食事
1日目 午後 後刻	JA各支店より貸切バスにて 開湯800年の名湯「大湯温泉」へ 夕食懇親会 夕食時、民謡ショーをお楽しみ頂きます。 【ホテル鹿角宿泊】	朝：－ 昼：－ 夕：○
2日目 午前 朝 午後 後刻	ホテルにて朝食。 健康講座 【講師先生による「生き生き健康法」講座】 ホテルレストランにて昼食後、 下町かぶき組による観劇を鑑賞いただきます。 お芝居 (休憩30分)・歌謡&踊りのショー 夕食懇親会 【ホテル鹿角宿泊】	朝：○ 昼：○ 夕：○
3日目 午前 朝 午後 午後～夕刻	ホテルにて朝食。 下町かぶき組によるレビューショー (歌謡&ショー) をお楽しみ頂きます。 ホテルレストランにて昼食 昼食後、貸切バスにてJA各支店へ。	朝：○ 昼：○ 夕：－

時間帯の目安表示：朝…7:00～9:00 午前…9:00～12:00 昼…12:00～13:00 午後…13:00～16:00 夕刻…16:00～18:00
※上記の日程および見学地は交通機関・受入先の都合により変更となる場合があります。後日改めて集合・解散地をお知らせいたします。

【国内旅行保険加入のすすめ】

この旅行は「旅行傷害共済」に加入しています。詳しくは弊社社員にご相談ください。なお、お客様が、国内旅行行程中のケガや事故などで、死亡・後遺障害、携行品や賠償責任保険等を補償する国内旅行保険にご加入を希望される場合は、弊社社員にお問い合わせください。

旅行条件(要約)

※詳しい旅行条件を説明した書面をお渡ししますので、事前にご確認の上お申し込み下さい。※上記行程表は、天候・交通事情またはその他の理由により変更になる場合がございますので予めご了承ください。※お客様の状況によっては、当初の手配内容に含まれていない特別な配慮、措置が必要となる可能性があります。詳細は「旅行取引条件説明書」の「3.お申込み条件」を確認のうえ、特別な配慮・措置が必要となる可能性がある方は、ご相談させていただきます。

1. 募集型企画旅行契約

- この旅行は協賛協観光が企画・実施する旅行であり、この旅行に参加されるお客さまは当社と募集型企画旅行契約を締結することになります。
- 契約の内容・条件は、コースごとに記載されている条件のほか、別途お渡しする旅行条件書(全文)、出発前にお渡しする最終行程表及び当社旅行業約款(募集型企画旅行契約の部)によります。

2. お申込金(お一人さま)

6,000円～ 旅行代金まで

※旅行代金は旅行代金からお申込金を差し引いた残金を5. 取消料に記載の該当する取消料受取期間の前日まで、または当社が定める日までにお支払いください。

3. 旅行条件の基準

平成30年10月31日(水)

4. 個人情報の取扱について

当社の個人情報の取扱の詳細については、当社ホームページ (<http://www.ntour.co.jp>) をご参照ください。

5. 取消料

契約成立後、お客さまの都合により契約を解除される場合、または旅行代金が所定の期日までにお支払いがなく当社が契約を解除した場合、旅行代金に対してお一人さまにつき次の料率で取消料または同額の違約料をいただきます。

旅行契約の解除期日	取消料
旅行開始日の前日から起算してさかのぼって	
1) 21日目にあたる日以前の解除(日帰り旅行にあつては11日目)	無料
2) 20日目にあたる日以降の解除(日帰り旅行にあつては10日目)[3)～6)を除く]	旅行代金の20%
3) 7日目にあたる日以降の解除[4)～6)を除く]	旅行代金の30%
4) 旅行開始日前日の解除	旅行代金の40%
5) 旅行開始日当日の解除[6)を除く]	旅行代金の50%
6) 旅行開始後の解除又は無連絡不参加	旅行代金の100%

旅行企画・実施・お申し込み・お問い合わせ先

(一社) 日本旅行業協会正会員

観光庁長官登録旅行業第939号

株式会社 農協観光 青森支店

〒030-0847

青森県青森市東大野2丁目1-15 青森県農協会館1F

TEL 017-729-8800 FAX 017-729-8803

総合旅行業務取扱管理者 田川 ますみ・伊藤 亨

